

ГРАФИЧЕСКОЕ ОПИСАНИЕ

местоположения границ

Публичный сервитут в отношении земель и земельных участков в целях реконструкции и эксплуатации линейного объекта системы газоснабжения федерального значения "Дооснащение ИТСО ГРС Пильненского ЛПУ МГ и Починковского ЛПУ МГ"

(наименование объекта, местоположение границ которого описано (далее - объект))

Раздел 1

Сведения об объекте		
№ п/п	Характеристики объекта	Описание характеристик
1	2	3
1	Местоположение объекта	Российская Федерация, Нижегородская область, Починковский муниципальный район; Российская Федерация, Нижегородская область, Починковский муниципальный район, п. Арзинка
2	Площадь объекта +/- величина погрешности определения площади (Р+/- Дельта Р)	277 кв.м ± 4 кв.м
3	Иные характеристики объекта	Публичный сервитут устанавливается в отношении земель и земельных участков в целях реконструкции и эксплуатации линейного объекта системы газоснабжения федерального значения "Дооснащение ИТСО ГРС Пильненского ЛПУ МГ и Починковского ЛПУ МГ" сроком на 10 лет в пользу ПАО "Газпром" (ИНН 7736050003, ОГРН 1027700070518, адрес местонахождения: Лахтинский пр-кт, д. 2, к. 3, стр. 1, Санкт-Петербург, 197229; тел.: 8(812)413-74-44; адрес эл.почты: gazprom@gazprom.ru)

Раздел 2

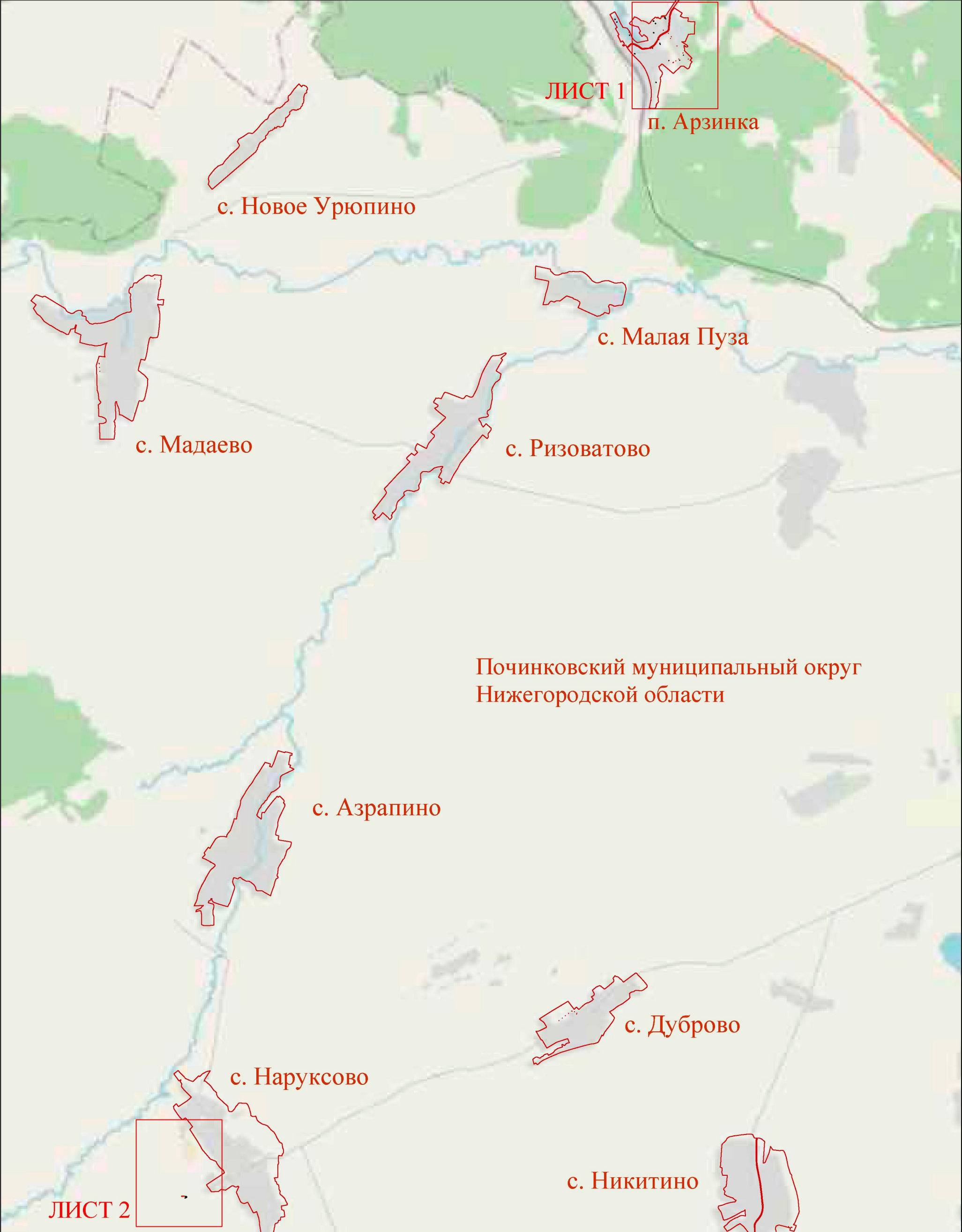
Сведения о местоположении границ объекта					
1. Система координат <u>МСК-52, зона 2</u>					
2. Сведения о характерных точках границ объекта					
Обозначение характерных точек границ	Координаты, м		Метод определения координат характерной точки	Средняя квадратическая погрешность положения характерной точки (M_t), м	Описание обозначения точки на местности (при наличии)
	X	Y			
1	2	3	4	5	6
Зона1(1)	–	–	–	–	–
1	340189.42	2249063.25	Аналитический метод	0.10	–
2	340184.36	2249066.48	Аналитический метод	0.10	–
3	340183.42	2249065.00	Аналитический метод	0.10	–
4	340174.56	2249051.12	Аналитический метод	0.10	–
5	340173.42	2249050.35	Аналитический метод	0.10	–
6	340172.53	2249049.74	Аналитический метод	0.10	–
7	340175.38	2249045.54	Аналитический метод	0.10	–
8	340175.89	2249044.78	Аналитический метод	0.10	–
9	340178.95	2249046.85	Аналитический метод	0.10	–
10	340188.55	2249061.89	Аналитический метод	0.10	–
1	340189.42	2249063.25	Аналитический метод	0.10	–
Зона1(2)	–	–	–	–	–
11	367806.63	2260260.42	Аналитический метод	0.10	–
12	367805.03	2260265.88	Аналитический метод	0.10	–
13	367804.94	2260266.18	Аналитический метод	0.10	–
14	367792.99	2260262.27	Аналитический метод	0.10	–
15	367792.19	2260262.75	Аналитический метод	0.10	–
16	367785.29	2260266.91	Аналитический метод	0.10	–
17	367782.19	2260261.77	Аналитический метод	0.10	–
18	367792.24	2260255.71	Аналитический метод	0.10	–
11	367806.63	2260260.42	Аналитический метод	0.10	–
3. Сведения о характерных точках части (частей) границы объекта					
Обозначение характерных точек части границы	Координаты, м		Метод определения координат характерной точки	Средняя квадратическая погрешность положения характерной точки (M_t), м	Описание обозначения точки на местности (при наличии)
	X	Y			
1	2	3	4	5	6
–	–	–	–	–	–

ТЕКСТОВОЕ ОПИСАНИЕ

местоположения границ населенных пунктов, территориальных зон

Прохождение границы		Описание прохождения границы
от точки	до точки	
1	2	3
–	–	–

Схема расположения границ публичного сервитута



Используемые условные знаки и обозначения:

- границы выносных листов
- установленные границы административно-территориальных образований

Подпись _____ Романенко Марина Юрьевна Дата 05.09.2024

Место для оттиска печати (при наличии) лица, составившего описание местоположения границ объекта



Схема расположения границ публичного сервитута



Используемые условные знаки и обозначения:

Масштаб 1:500

Лист 1

- проектная граница публичного сервитута
- характерная точка проектной границы публичного сервитута
- установленные границы административно-территориальных образований
- границы и номера кадастровых кварталов
- границы и кадастровые номера земельных участков
- проектируемый кабель технических средств охраны (ТСО)

Подпись _____ Романенко Марина Юрьевна Дата 05.09.2024

Место для оттиска печати _____

СНИПС 177-005-948-27

КАДАСТРОВЫЙ ИНЖЕНЕР

Романенко Марина Юрьевна

СНИПС 177-005-948-27

Схема расположения границ публичного сервитута

п. Арзинка
Починковского муниципального округа
Нижегородской области



Используемые условные знаки и обозначения:

Масштаб 1:500

Лист 2

- 1 — - проектная граница публичного сервитута
- 1 - характерная точка проектной границы публичного сервитута
- 52:59:0010106 - установленные границы административно-территориальных образований
- 52:59:0010106:32 - границы и номера кадастровых кварталов
- — — - границы и кадастровые номера земельных участков
- - - - - проектируемый кабель технических средств охраны (ТСО)

Подпись   Романенко Марина Юрьевна Дата 05.09.2024

Место для оттиска (подпись) лица, составившего описание местоположения границ объекта